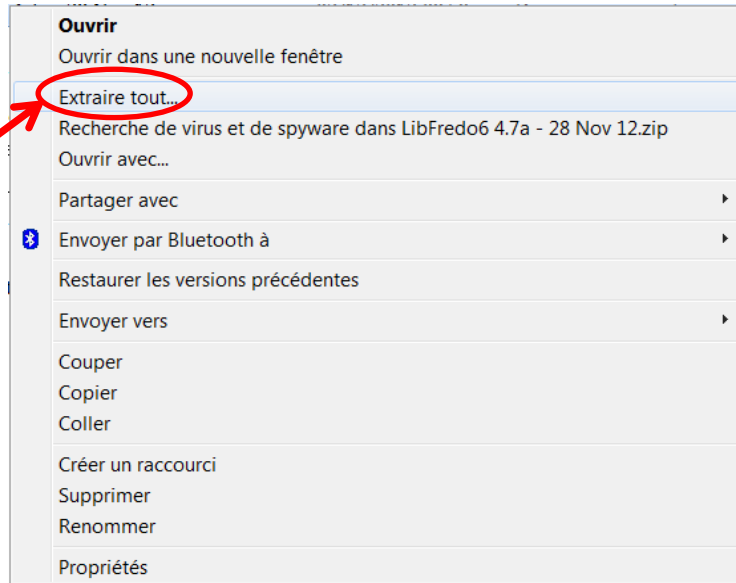
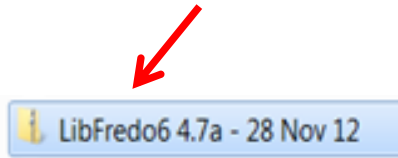
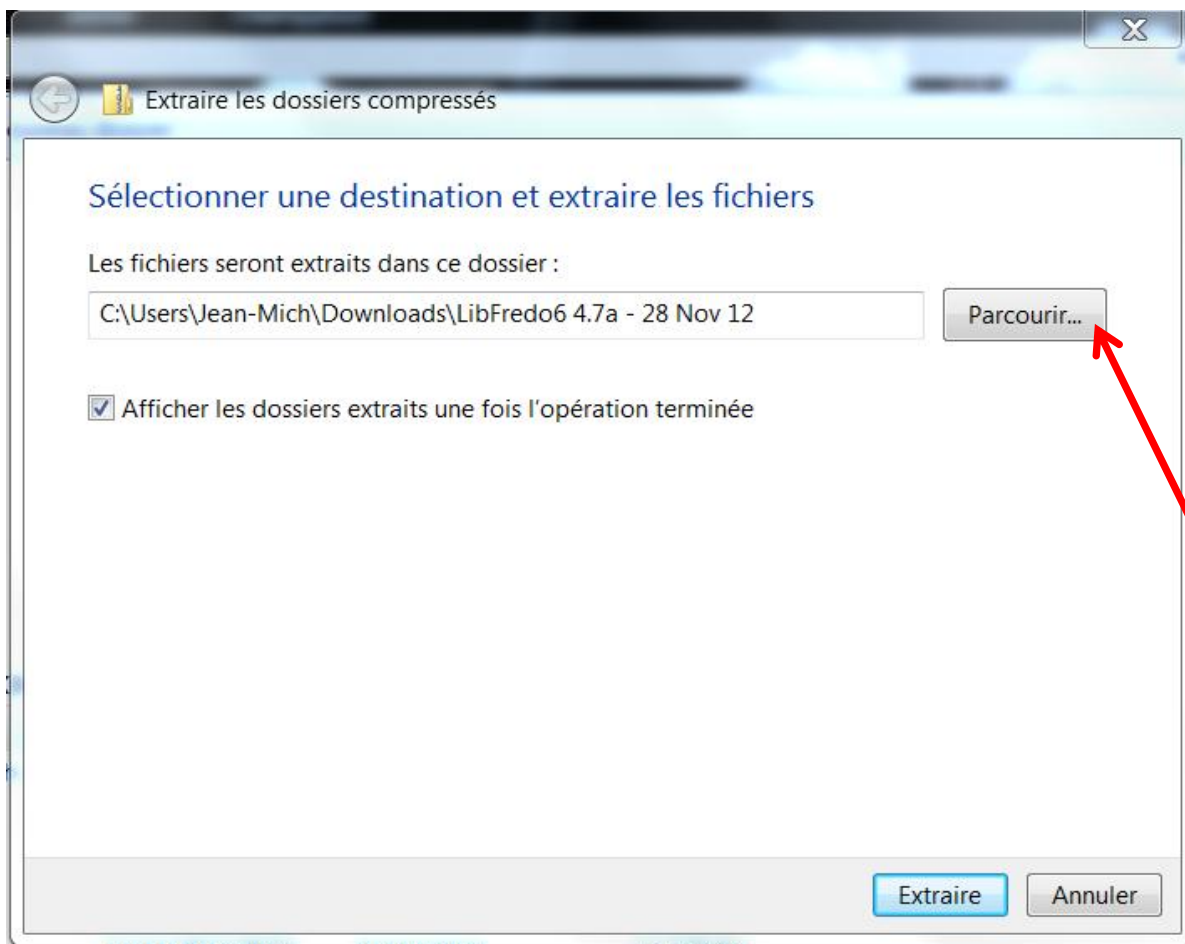


Cliquer droit sur le plugin



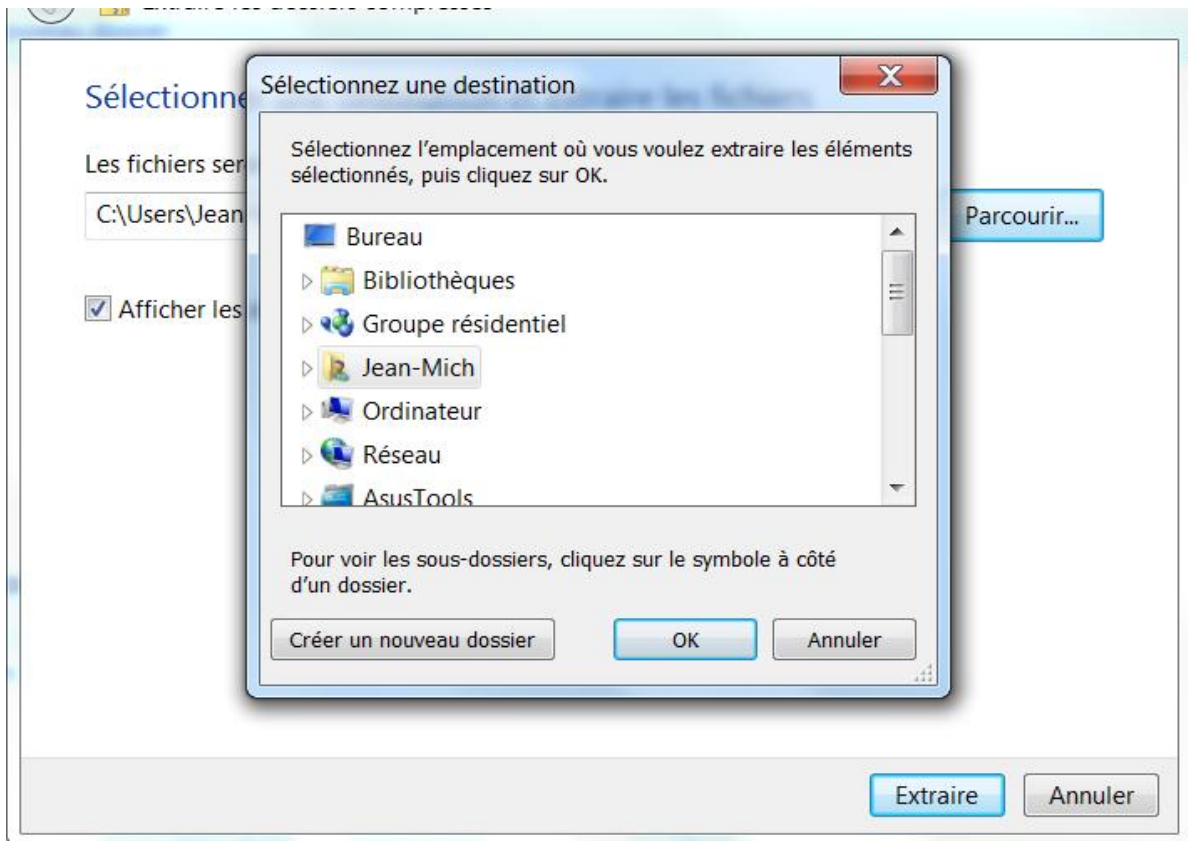
Clic gauche sur extraire tout

Une nouvelle fenetre s'ouvre

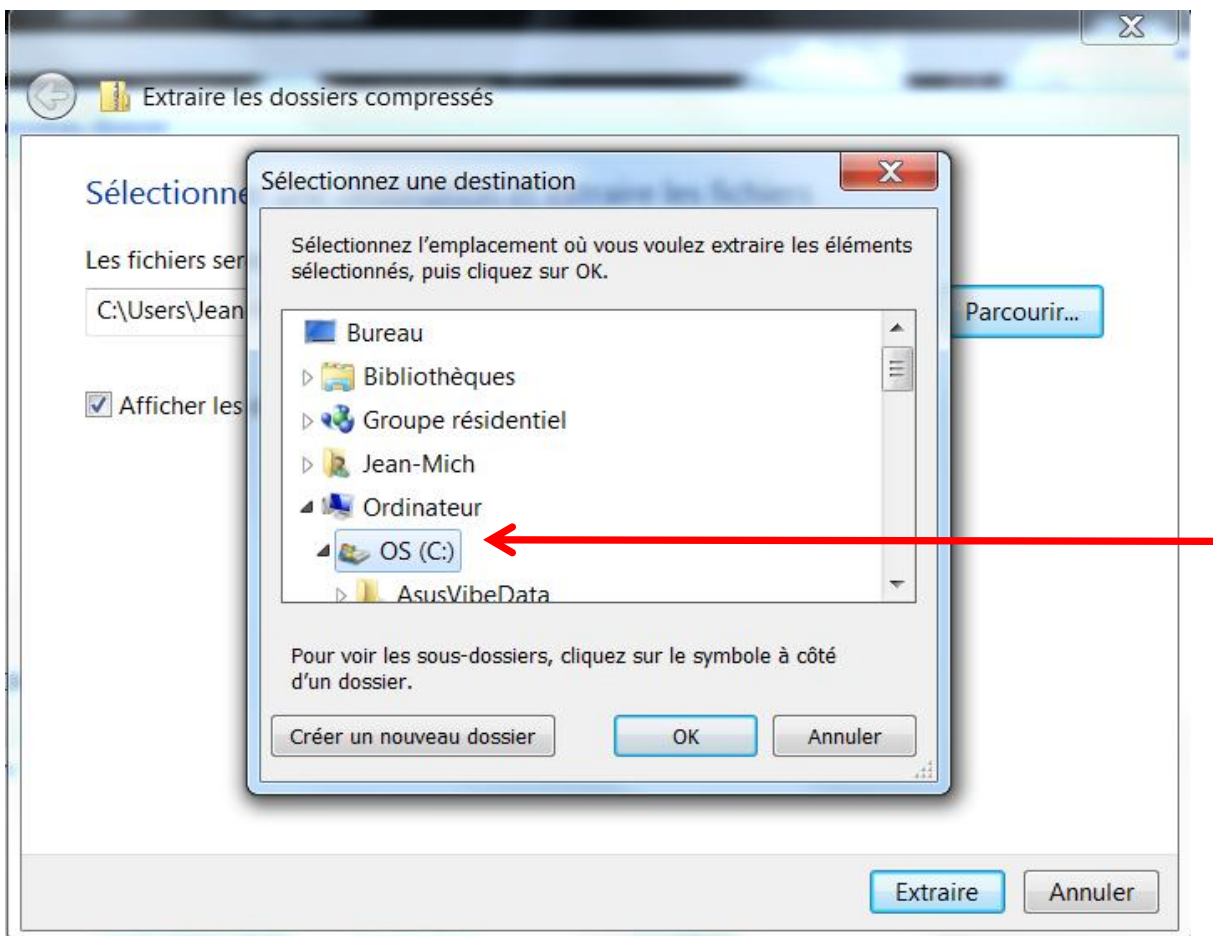


Vous obtenez cela

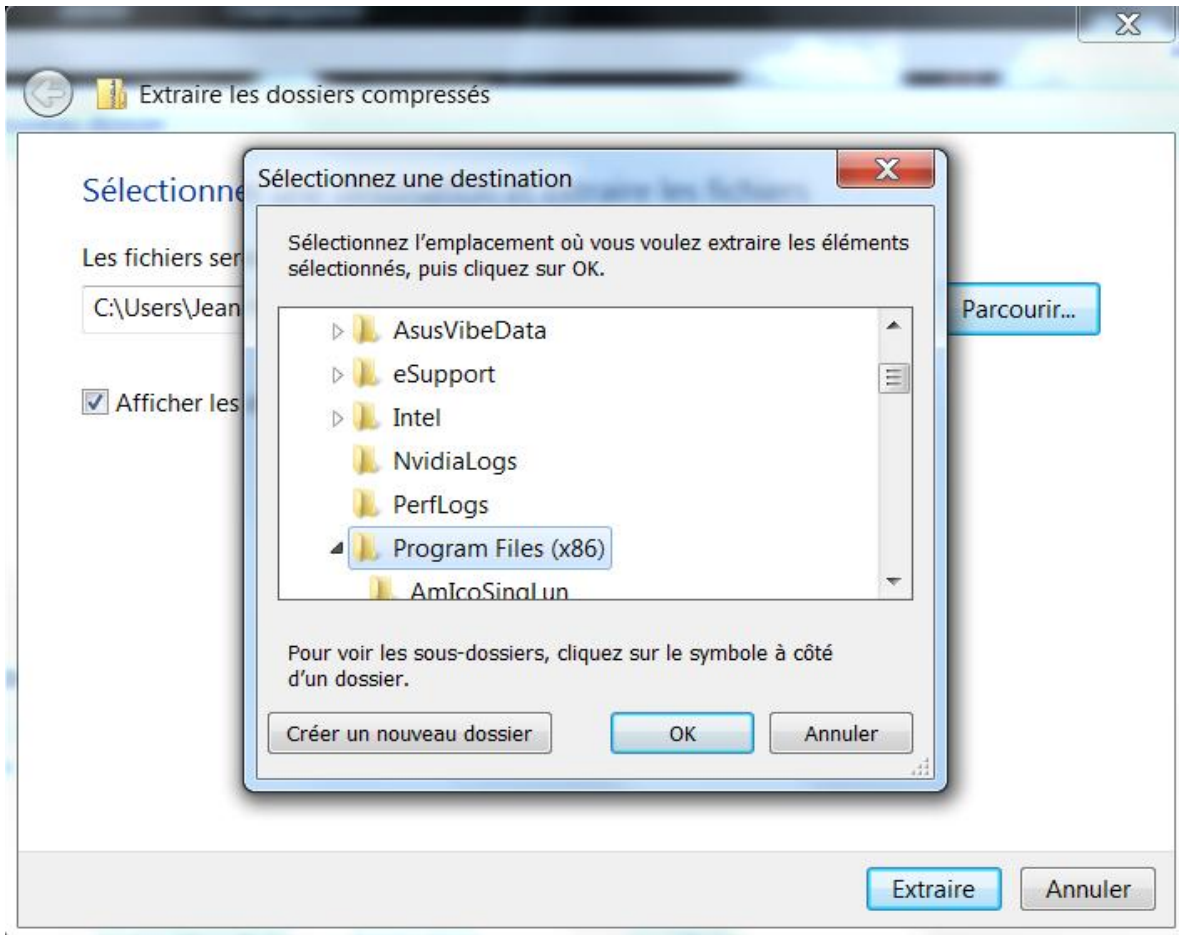




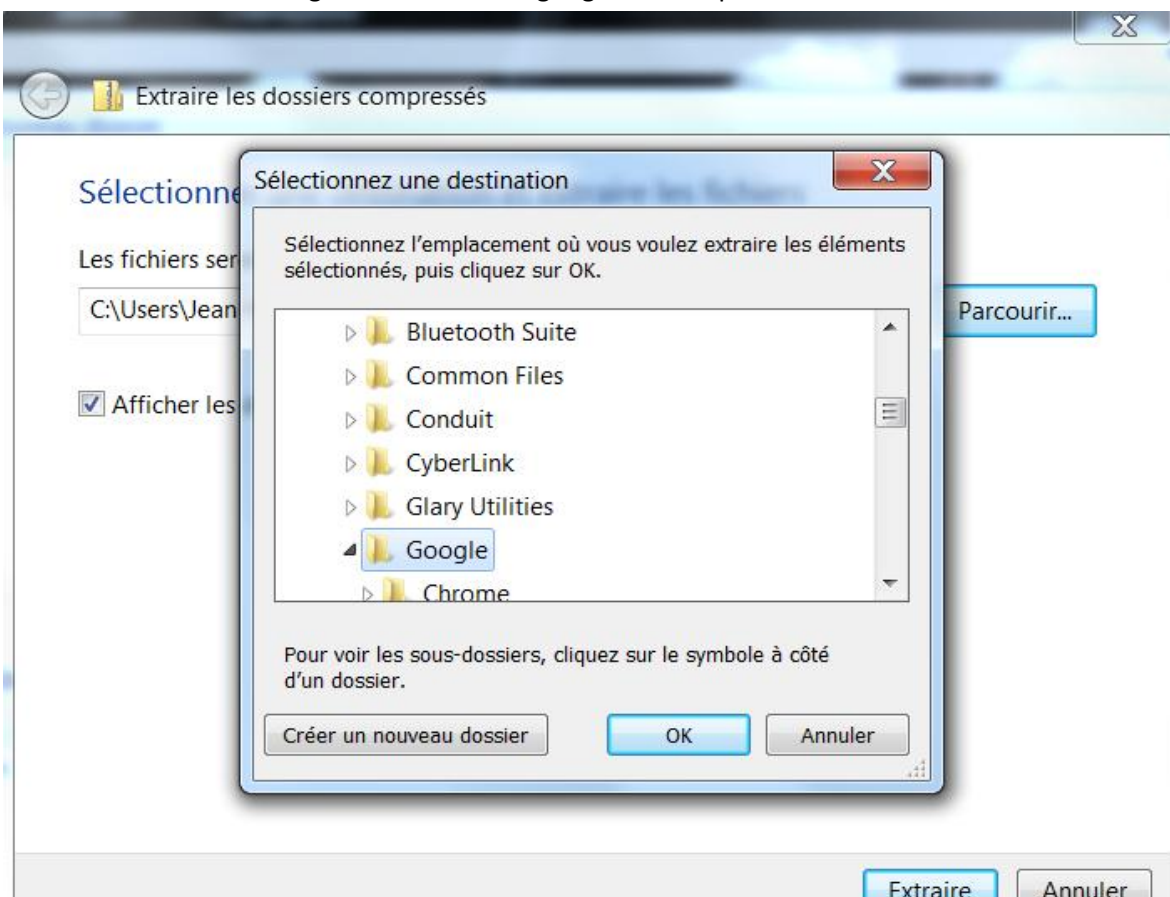
Il s'agit maintenant de retrouver le dossier plugin de SU8 pour la décompression



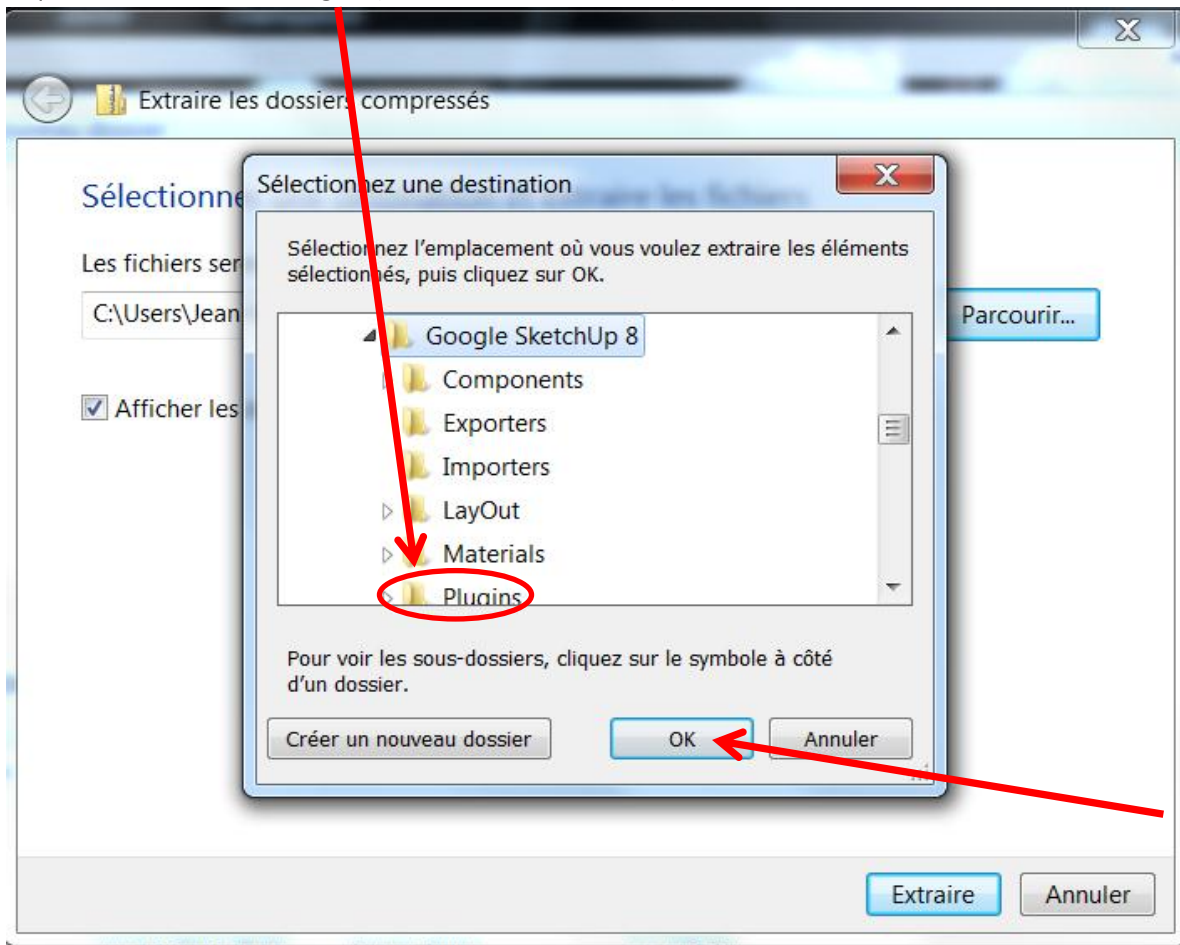
Selectionnez program files ou programme selon votre système d'exploitation



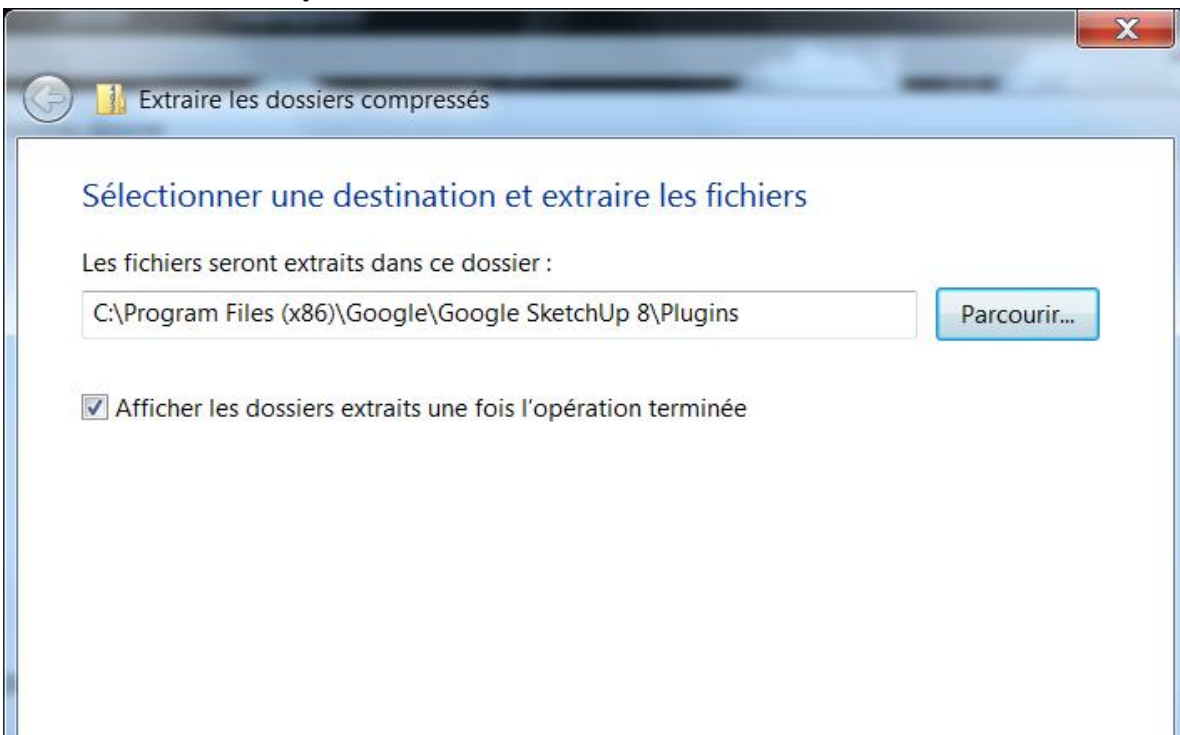
Retrouvez le dossier Google et sélectionner google Sketchup8

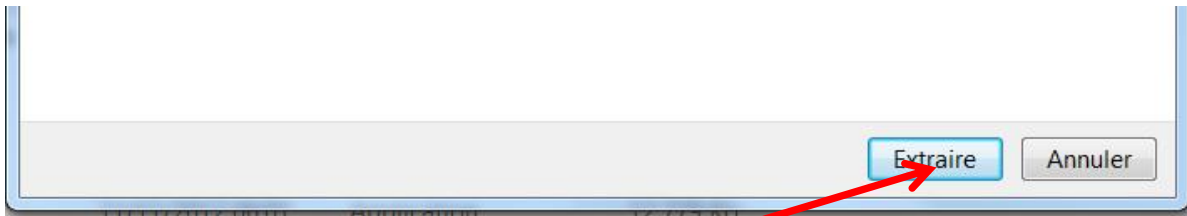


Cliquez maintenant sur Plugins (doit être en surbrillance)



Voilà vous devez obtenir ça





Cliquez sur ok et si des questions vous sont posées, répondez oui à chaq

La Méthode est la même pour tous les plugins.

Jean-Mich

▶ Cliquer sur parcourir



Le dossier est sur le disque dur
(normal)

Cliquez sur OK

ie fois