

Gabarit pour queues droites - solution Russe (Alex K)

Box joint jig : <https://www.youtube.com/watch?v=RLyCWLIIKU>

Site du Russe : <http://www.instwood.com/2015/10/box-joint-jig.html>

Boîte gabarit joint

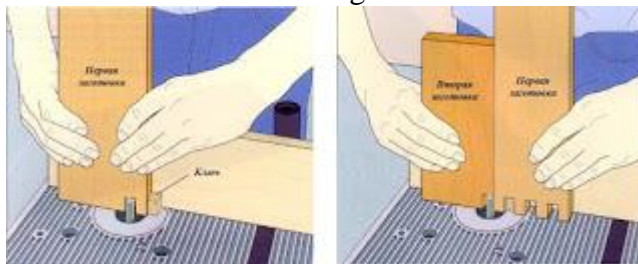
dispositif tenon

Tous les bons jours! Je vous présente à votre cour prochain produit - un dispositif pour les joints box-droits, ou le son de l'anglais Boîte gabarit joint



Ce dispositif est destiné à être utilisé sur la table de fraisage et avec un petit changement dans la circulaire technique.

Le principe de fonctionnement de l'appareil (dans le plan de l'échantillon de tenons) est aussi simple et pratique que le dispositif que tous familiers dans les images.



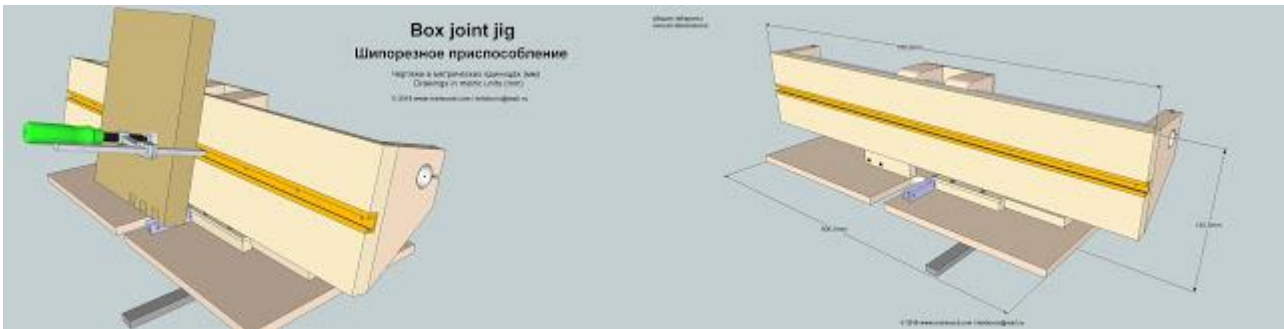
Il est pas étonnant que la majorité des sociétés bien connues telle méthode est utilisée comme base dans leurs produits -

[Box-I de INCRA Jig pour les joints Box](#) , [boîte Rockler gabarit joint](#) , [Woodhaven Boîte Jig conjointe](#) et d' autres.

Etant donné qu'il est plus prévisible en raison du décalage de la préforme a lieu à une certaine distance exacte en raison de la pointe fixe, ou égale à l'épaisseur de la lame de coupe. Cela signifie qu'il ya moins de risques d'erreurs et d'obtenir les meilleurs résultats, ce qui donne en outre une articulation qualitative de tous les détails, contrairement à ces dispositifs qui sont nécessaires pour chaque section des pièces mobiles - engrenages, tiges filetées, etc.

Dans ma conception, ce principe simple de fonctionnement est stocké par défaut.

Et traditionnellement ajouté une innovation intéressante - le pendule chariot mobile, avec fixation et soutenir la pièce.



Quelle est sa signification?

Et le fait que nous ne devons pas faire la procédure supplémentaire et fastidieux avec des espaces de permutation avec ou sans pince, perdant ainsi un temps précieux.

Tout est simple - ramassé, déplacé, libéré.



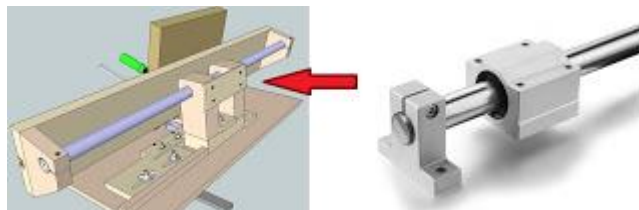
Cette action peut être caractérisé en tant que mécanisme de cycle d'automatisation partielle C'est - le **semi-automatique**; simple, rapide, fiable, presque comme une Kalachnikov;))

De plus, il existe un mécanisme pour le réglage fin de la densité du composé résultant Et l'épaisseur réglable pare-éclats

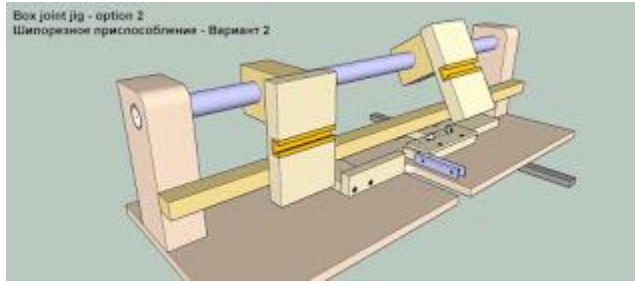


Je voudrais plus votre attention sur un élément très important dans la conception - tuyau de montage (il est un palier lisse), il est préférable d'être en solide et disponible pour vous bois comme - chêne, hêtre, pommier, sorbier, frêne, noyer, etc. .d. Mais il peut être fabriqué à partir de pin, manches maison pré-pressée de polytétrafluoréthylène ou autre matériau approprié.

Peut-être la meilleure de toutes les options pour installer deux roulement linéaire avec l'arbre, environ 16-20mm de diamètre.



Et enfin, montrer un aperçu du principe d'un deuxième mode de réalisation des travaux du même. Seulement ici le tube est fixé de manière rigide sur les bords, en liaison avec la plate-forme inférieure. Et à travers le tuyau, à son tour, déplacer les deux « démarrage » sous les pièces de montage.



-
- 1) Les dessins dans SketchUp 15 pages avec des dimensions de tous les éléments, et le diagramme d'explosion pour illustrer l'assemblage.
 - 2) 15 capture d'écran de SketchUp (pour voir s'il y a un problème avec l'installation et le travail dans le programme) et un fichier PDF.

Prix: 6 \$
prix: 350 rub.

Dessins en unités métriques (métriques), le tout dans un format de fichier ZIP de 11 mb

systeme de paiement international PayPal
International paiement systeme PayPal



Version du fichier avec traduction en anglais

Après paiement, le fichier sera à votre e - mail.

Peut - être un léger retard.

Si vous avez des questions, s'il vous plaît envoyez un courriel à - tehdoors@mail.ru

Version du fichier dans les langues russe et en anglais

Après paiement, le dossier sera envoyé à votre e - mail.

Il peut être un temps léger retard .

Si vous avez des questions, s'il vous plaît envoyez un courriel à l'adresse - tehdoors@mail.ru.